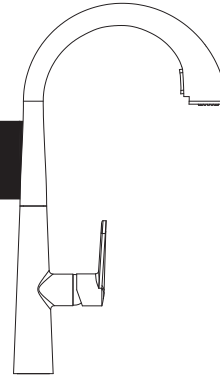




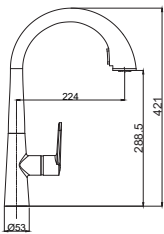
MANUAL DE INSTALACIÓN Y CUIDADOS LLAVE MONOMANDO DE ALTA PRESIÓN | EB-1015C

LEA Y GUARDE LAS INSTRUCCIONES DE ESTE MANUAL

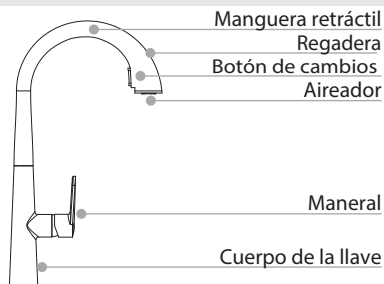
Como proveedores de su nueva llave monomando, deseamos agradecerle el haber escogido uno de nuestros productos. Permanentemente escuchamos las sugerencias de nuestros clientes; nuestro servicio técnico está obligado a darle una solución efectiva y rápida si usted lo requiere en repuestos, reparaciones y garantía.



DIAGRAMA



PARTES PRINCIPALES



ESPECIFICACIONES TÉCNICAS

Producto	Llave monomando
Marca	EB
Modelo	EB-1015C
Acabado	Cromado
Cartucho	Cerámico
Presión	Baja, media y alta 0.3 kg/cm ² - 5 kg/cm ²
Suministro	Chorro y regadera
Manguera	Retráctil
Uso	Doméstico

GARANTÍA

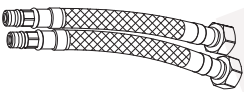
CONTRA DEFECTOS DE FÁBRICA POR 5 AÑOS A PARTIR DE LA FECHA DE COMPRA. PRESENTANDO EL PRODUCTO Y EL COMPROBANTE DE COMPRA EN EL ESTABLECIMIENTO DONDE FUE ADQUIRIDO.

VERIFIQUE EL CONTENIDO

Llave mezcladora



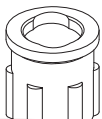
2 mangueras 1/2" - 14 NPSM



Contrapeso



Tuerca

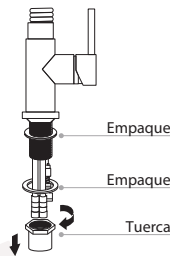


Sello

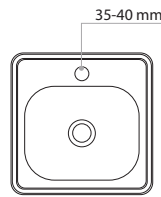


INSTALACIÓN GENERAL

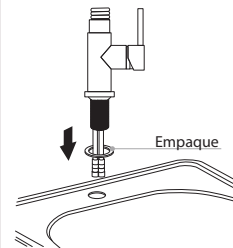
1. Retire la tuerca y empaque de la llave mezcladora.



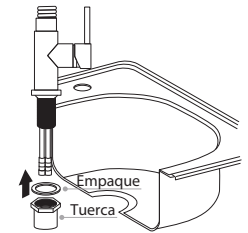
2. Asegúrese que el agujero del fregadero o cubierta sea de 35 a 40 mm.



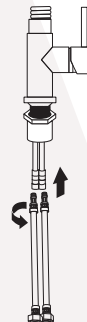
3. Introduzca el cuerpo de la llave en el agujero del fregadero o cubierta.



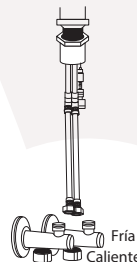
4. En la parte posterior inserte el empaque y enrosque la tuerca para sujetar la llave.



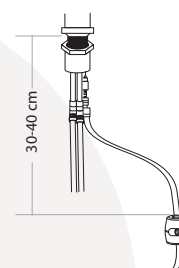
5. En seguida enrosque las mangueras (incluidas).



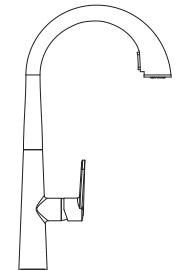
6. Purgue las líneas de alimentación y conecte del lado izquierdo el agua caliente y del lado derecho el agua fría.



7. Conecte el contrapeso en la manguera retráctil, se recomienda de 30 a 40 cm de la base del fregadero.



Una instalación adecuada, le brindará años de servicio libre de problemas!



RECOMENDACIONES DE USO Y MANTENIMIENTO



NO ABRASIVOS



NO TALLAR



NO VAPOR



ENJUAGAR



SECAR



LIMPIEZA

No se debe utilizar detergentes, disolventes, agentes químicos, esponjas abrasivas, estropajos metálicos, alcohol, etc., que dañarían irreparablemente la superficie del producto, afectando la estética y el brillo.

No utilices limpiadores a vapor, el calor y la temperatura que logran alcanzar estos artefactos, podrían dañar tu grifo o alguno de los componentes internos.

Limpiar únicamente con agua y jabón, en seguida secar con un paño suave. En caso de que el suministro de agua al domicilio sea dura o con exceso de minerales, estos se depositaran en el producto y lo dañaran se recomienda secarlo después del uso.

Revise regularmente el aereador y límpielo para evitar que se bloquee.