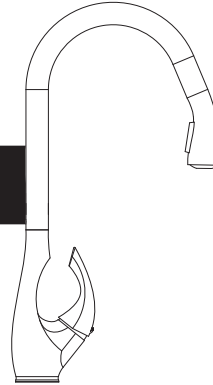




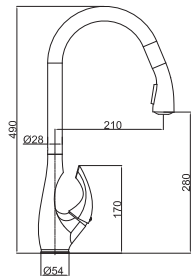
## MANUAL DE INSTALACIÓN Y CUIDADOS LLAVE MONOMANDO DE ALTA PRESIÓN | EB-1013C

### LEA Y GUARDE LAS INSTRUCCIONES DE ESTE MANUAL

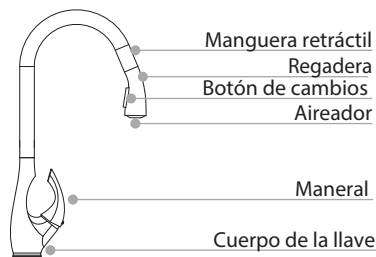
Como proveedores de su nueva llave monomando, deseamos agradecerle el haber escogido uno de nuestros productos. Permanentemente escuchamos las sugerencias de nuestros clientes; nuestro servicio técnico está obligado a darle una solución efectiva y rápida si usted lo requiere en repuestos, reparaciones y garantía.



#### DIAGRAMA



#### PARTES PRINCIPALES



#### ESPECIFICACIONES TÉCNICAS

Producto Llave monomando  
 Marca EB  
 Modelo EB-1013C  
 Acabado Cromado  
 Cartucho Cerámico  
 Presión Baja, media y alta  
 0.3 kg/cm<sup>2</sup> - 5 kg/cm<sup>2</sup>  
 Suministro Chorro y regadera  
 Manguera Retráctil  
 Uso Doméstico

#### GARANTÍA

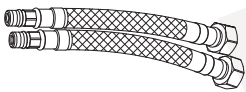
CONTRA DEFECTOS DE FÁBRICA POR 5 AÑOS A PARTIR DE LA FECHA DE COMPRA. PRESENTANDO EL PRODUCTO Y EL COMPROBANTE DE COMPRA EN EL ESTABLECIMIENTO DONDE FUE ADQUIRIDO.

#### VERIFIQUE EL CONTENIDO

Llave mezcladora



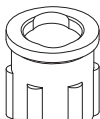
2 mangueras 1/2" - 14 NPSM



Contrapeso



Tuerca

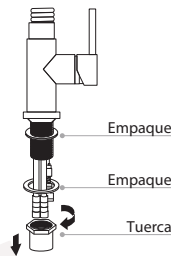


Sello

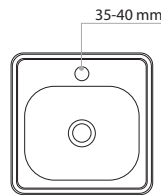


#### INSTALACIÓN GENERAL

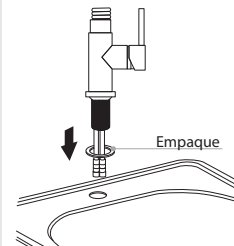
1. Retire la tuerca y empaque de la llave mezcladora.



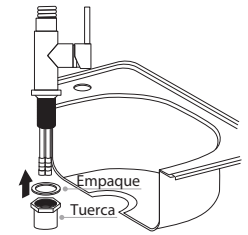
2. Asegúrese que el agujero del fregadero o cubierta sea de 35 a 40 mm.



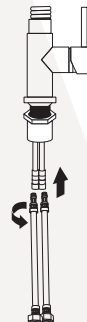
3. Introduzca el cuerpo de la llave en el agujero del fregadero o cubierta.



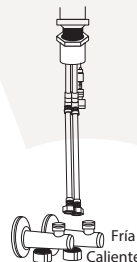
4. En la parte posterior inserte el empaque y enrosque la tuerca para sujetar la llave.



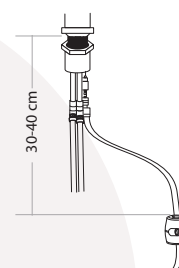
5. En seguida enrosque las mangueras (incluidas).



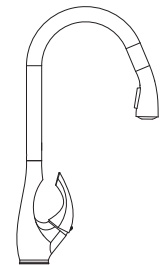
6. Purgue las líneas de alimentación y conecte del lado izquierdo el agua caliente y del lado derecho el agua fría.



7. Conecte el contrapeso en la manguera retráctil, se recomienda de 30 a 40 cm de la base del fregadero.



Una instalación adecuada, le brindará años de servicio libre de problemas!



#### RECOMENDACIONES DE USO Y MANTENIMIENTO



NO ABRASIVOS



NO TALLAR

No se debe utilizar detergentes, disolventes, agentes químicos, esponjas abrasivas, estropajos metálicos, alcohol, etc., que dañarían irreparablemente la superficie del producto, afectando la estética y el brillo.



NO VAPOR

No utilices limpiadores a vapor, el calor y la temperatura que logran alcanzar estos artefactos, podrían dañar tu grifo o alguno de los componentes internos.



ENJUAGAR

Limpiar únicamente con agua y jabón, en seguida secar con un paño suave. En caso de que el suministro de agua al domicilio sea dura o con exceso de minerales, estos se depositaran en el producto y lo dañaran se recomienda secarlo después del uso.



SECAR



LIMPIEZA

Revise regularmente el aereador y límpielo para evitar que se bloquee.